

Haabendal Management



# kvalitetsoptimering

**Haabendal Management**

Højstrupvej 16  
9750 Østervrå

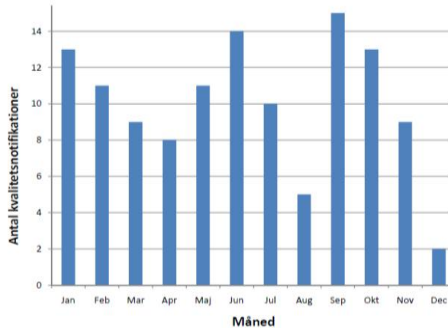
Tlf.: 5126 0059

fn@haabendal-management.dk  
[www.haabendal-management.dk](http://www.haabendal-management.dk)

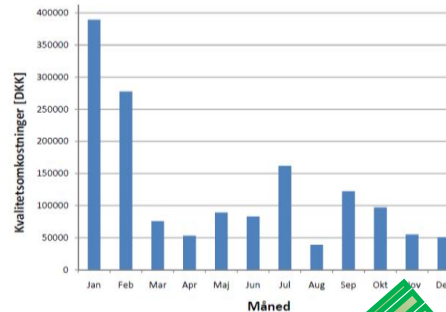


Fjern mulighederne for at fejl kan opstå. Det betyder, at man arbejder med årsagen til fejl. Systemet anvendes således, at når man har en fejl, opstår der en fantastisk mulighed for at lære af sin proces. Man kigger på grundårsagerne for fejlen, baseret ud fra de 4 principper i 4M analysen. Mand, maskine, metode og materiale. Når man har fjernet årsagen til at fejlen kan opstå, behøver man ikke løbende kontrollere for den. Ved systematisk at arbejde med denne metodik har jeg erfaring med at kunne nedbringe spild med op til 66 %.

## Eksempel: Kvalitetsforbedring i maskinproduktion.



Figur 7.1: Antallet af kvalitetsnotifikationer for WMM1-sektionen i 2008.



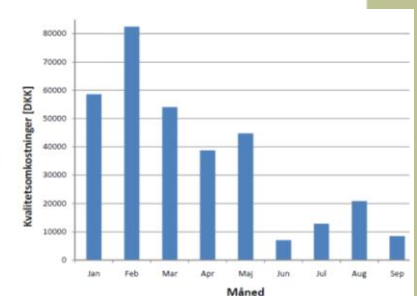
Figur 7.2: Kvalitetsomkostninger for WMM1-sektionen i 2008.



Forbedring på 66 %



Figur 7.6: Antallet af kvalitetsnotifikationer for WMM1-sektionen i 2009.



Figur 7.7: Kvalitetsomkostninger for WMM1-sektionen i 2009.

## Analyse reklamationer

<b>Dato</b>	<input type="text"/>	<b>Markise</b>	<input type="text"/>
<b>Afvejelser nr.</b>	<input type="text"/>	<b>Komponent</b>	<input type="text"/>
<b>Produkttype</b>	<input type="text"/>	<b>Team deltagere</b>	
<b>Problembeskrivelse</b>		<div style="border: 1px solid black; padding: 10px;"> <p style="text-align: center; margin: 0;"><b>4M - analyse</b></p> </div>	
<b>Omquænde handlinger</b>			
<b>Omkætninger som følge af problem</b>			
<b>Effekt af reklamation</b>			

*Anvend bagsiden til 5-Why (5 hvorfor analyse)*

Grundårsag	Kategori (*)	Korrigerende handlinger	Ansvarlig	Status PDCA

(\*) 1. Metode 2. Metode 3. Markise 4. Materiale